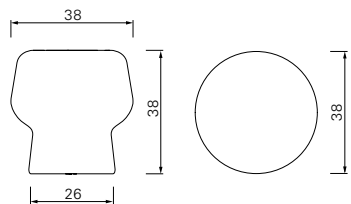
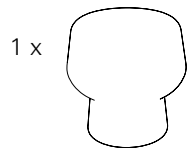


DIMENSIONEN DIMENSIONS in cm



INHALT CONTENT



ClassiCon
Sigmund-Riefler-Bogen 3
81829 Munich
Germany
Tel + 49 89 748133 0
info@classicon.com
www.classicon.com



0326

ClassiCon

Classic Contemporary Design



Gebrauchsanleitung Instructions

CORKER NO. 1 MARBLE
Herzog & de Meuron, 2022



■ Hocker oder Beistelltisch. Massiver Marmor in verschiedenen Ausführungen, matt oder poliert und imprägniert (Indoor Version). Massiver Marmor in verschiedenen Ausführungen, matt und imprägniert (Outdoor Version). Aus einem Block gefräst. **ACHTUNG** Bitte behandeln Sie das Produkt beim Auspacken mit äußerster Sorgfalt, um Brüche oder Risse im Marmor zu vermeiden. **BEDIENUNG** Bewegen Sie das Produkt mit zwei Personen und heben Sie es dabei an. Um Schäden zu vermeiden, dürfen Produkte aus massivem Marmor nicht über den Boden geschoben werden. Platzieren Sie das Produkt nur auf ebenem, festen Untergrund. **MONTAGE** Entfernen Sie von der Transportkiste die Deckel- und Frontplatte einschließlich der Verpackungsschicht Ø. Schützen Sie zum Aufstellen den Boden ggf. mit einer weichen Unterlage. Entnehmen Sie den Corker mit 2 Personen aus der Verpackung und setzen Sie ihn vorsichtig auf dem Boden ab Ø. **HINWEIS** Marmor ist ein Naturstein und kann daher geringe Maßtoleranzen und Unterschiede in Maserung, Struktur und Farbe aufweisen. Das Produkt ist mit einer Imprägnierung versehen, die das Naturmaterial jedoch nicht vollständig vor Kratzern und Flecken im Alltag schützt. Insbesondere säurehaltige Flüssigkeiten (z.B. Fruchtsäfte oder Wein) können den Marmor angreifen. Eine rauere und unregelmäßigere Oberfläche kann im Außenbereich durch UV-Licht und Feuchtwechsel entstehen. Bei beiden Versionen entwickelt der Naturstein im Lauf der Jahre eine natürliche Patina; die Farb- und Materialveränderungen sind materialbedingt und stellen keinen Mangel oder Reklamationsgrund dar. **PFLERGE** Verwenden Sie keine säurehaltigen, scharfen Putz- und Scheuermittel oder Produkte die schädliche Chemikalien enthalten. Um maximale Langlebigkeit zu erreichen und den Farbton zu erhalten, empfehlen wir das Produkt bei Bedarf mit einem geeigneten Pflegemittel zu pflegen und im Außenbereich vor extremer, dauerhafter Bewitterung (z.B. lange Nasszyklen) schützen. Die individuellen Pflegemittel, sowie detaillierte Pflegehinweise finden Sie auf www.classicon.moebelpflegeshop.de. Bei Verbleib im Außenbereich muss das Produkt vor Frost geschützt werden; wir empfehlen die Verwendung unserer passenden Wetterschutzhüllen. Vorher muss der Marmor vollständig getrocknet sein und vor weiterer Feuchtigkeit geschützt werden; da sich Wasser beim Gefrieren ausdehnt und Haarrisse vergrößern kann. Bitte beachten Sie hierzu die jeweiligen Hinweise in der *Gebrauchsanweisung für Wetterschutzhüllen*.

■ Stool or side table. Solid marble in various versions, matt or polished and impregnated (Indoor Version). Solid marble in various versions, matt and impregnated (Outdoor Version). Milled from one block. **ATTENTION** Please handle the product with the utmost care when unboxing to avoid breaking or cracking the marble. **USE** Move the product with two people and lift it. To prevent damage, solid marble products must not be pushed across the floor. Only place the product on solid, level ground. If placed on thicker rugs or uneven ground, stability can not be guaranteed. **ASSEMBLY** Remove the lid and front as well as the packaging layer from the transport box Ø. Protect the floor for assembly with a soft cloth or pad if necessary two people are needed to remove Corker from the packaging and carefully place it on the floor Ø. **NOTE** Each Corker is a unique piece due to the natural grain of the marble. Variations in colour, structure and surface are possible. The product is treated with an impregnation, which does not protect the natural material from scratches and stains in everyday use. Acidic liquids in particular (e.g. fruit juices or wine) may damage the marble. A rougher and more irregular surface may develop outdoors due to UV exposure and fluctuations in moisture. In both versions, the natural stone develops a natural patina over the years; changes in colour and material are inherent to the material and do not constitute a defect or grounds for complaint. **CARE** Never use cleaning agents containing abrasives or acids or products that contain potentially harmful chemicals. To ensure maximum longevity and preserve the beauty of the material, we recommend protecting the product from extreme and prolonged weather exposure (e.g. extended wet cycles) and, if necessary, treating it with a suitable outdoor care product. Individual care products and detailed care instructions can be found at www.classicon.moebelpflegeshop.de. If left outdoors, the product must be protected from frost; we recommend using our suitable protective covers. Beforehand, the marble must be completely dry and protected from further moisture, as water expands when freezing and may enlarge hairline cracks. Please refer to *the relevant information in the instructions for use of the protective covers*.

MONTAGE ASSEMBLY

